

Unsere Kooperationspartner

Gemeinschaftspraxis für Strahlentherapie

Dr. med. Andrea Ernst-Köhler
Dr. med. Claudia Pambor

Kontakt

Tel-Nr.: 0391/610 96 90-0
Fax-Nr.: 0391/610 96 90-12
E-Mail: praxis@strahlentherapie-magdeburg.de

Adresse:
Bahrendorfer Str. 19, 39112 Magdeburg

www.strahlentherapie-magdeburg.de

Montag	08.00 - 16.00 Uhr
Dienstag	08.00 - 16.00 Uhr
Mittwoch	08.00 - 16.00 Uhr
Donnerstag	08.00 - 16.00 Uhr
Freitag	08.00 - 16.00 Uhr

(Termine nach Vereinbarung)

Anfahrt und Kontakt

Sie erreichen uns in der Harsdorfer Straße 30 im Stadtteil Stadtfeld-West über den Magdeburger Ring und den Europaring sowie von der B1 ebenfalls über den Europaring. Mit den öffentlichen Verkehrsmitteln erreichen Sie uns mit der Buslinie 72 (Haltestelle: Marienstift) und mit den Straßenbahnlinien 3 oder 4 (Haltestelle: Albert-Vater-Straße).

Telefonische Anmeldung

Servicetelefon

Tel.: 0391/72 62-222

Zentrale Fachambulanz

Tel.: 0391/72 62-100 oder -101

Study nurse

Tel.: 0391/72 62-109

Station 3B

Tel.: 0391/72 62-156

Verantwortliche Fachärztin

Oberärztin Dr. med. Kristina Freese
(Leiterin des Brustzentrums)

www.brustzentrum-marienstift.de



EV

Elisabeth Vinzenz
Verbund

Das Krankenhaus St. Marienstift gehört zum Elisabeth Vinzenz Verbund – einer starken Gemeinschaft katholischer Krankenhäuser, die für Qualität und Zuwendung in Medizin und Pflege stehen.



Strahlentherapie bei
bösartigen Erkrankungen
der weiblichen Brust

WIR. VOR ORT.
*Für unsere
Mitmenschen!*

zertifiziert*
Brustzentrum

im
Krankenhaus
St. Marienstift



* zertifiziert nach den Kriterien von DIN EN ISO 9001:2008,
der Deutschen Krebsgesellschaft,
der Deutschen Gesellschaft für Senologie sowie
nach der European Society of Breast Cancer Specialists (EUSOMA)



Gemeinschaftspraxis für Strahlentherapie

Wir sind ein Team aus zwei Fachärztinnen für Strahlentherapie (Radioonkologie), zwei Medizinphysikern, 6 Medizinisch-technische Radiologieassistentinnen und zwei Krankenschwestern.

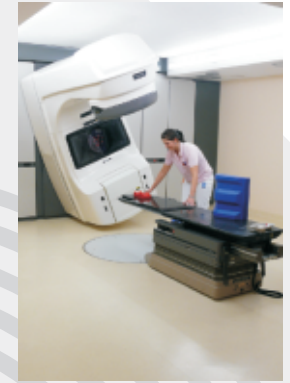
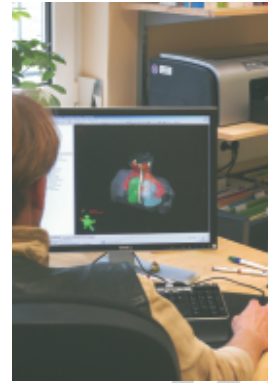
Unser Ziel ist eine gute und effektive Therapie auf hohem technischen Niveau und ein reibungsloser Betrieb ohne lange Wartezeiten für unsere Patienten.

Weil wir dafür Ihre Hilfe brauchen, werden wir als erstes ausführlich mit Ihnen sprechen, Ihnen unseren Plan

Häufig ist im Anschluss an die Therapie eine Kur vorgesehen. In diesen Fällen helfen wir Ihnen bei den Formalitäten, die mit der Antragstellung verbunden sind.

Wie finden Sie uns?

Wenn Sie mit öffentlichen Verkehrsmitteln zu uns kommen, fahren Sie bitte mit der Straßenbahn (Linie 1 oder 10) bis zum Ambrosiusplatz. Die gleichnamige Kirche ist nicht zu übersehen.



Dr. med. A. Ernst-Köhler Dr. med. C. Pambor

Wenn Sie zu uns kommen, haben Sie eine ernste Diagnose, meist eine Operation oder eine Chemotherapie erfahren. Sie erwarten, dass wir dazu beitragen, Ihre Erkrankung zu heilen oder Beschwerden zu lindern.

Wir können Ihnen in vielen Fällen bei bösartigen - übrigens auch bei gutartigen - Krankheiten helfen, indem wir die betreffende Region gezielt und in genau kalkulierter Intensität bestrahlen.

Dabei arbeiten wir von Anfang an mit den im Brustzentrum vereinigten Spezialisten zusammen, die Ihre Krankheit diagnostiziert und die Therapie begonnen haben.

erläutern, Ihre Befindlichkeit erkunden und möglichst alle Fragen, die Sie an uns haben, beantworten.

Um die Bestrahlungsziele millimetergenau festzulegen und Bestrahlungsrichtungen für die optimale Schonung wichtiger Organe zu berechnen, müssen wir zunächst ein CT aufnehmen und eine Fahrtroute für das Bestrahlungsgerät berechnen.

Zur Strahlentherapie steht uns ein Linearbeschleuniger der Firma Varian zur Verfügung, der Photonen (ähnlich der Röntgenstrahlung) und auch beschleunigte Elektronen erzeugen kann.

Die Bestrahlung selbst ist schmerzlos. Mögliche Nebenwirkungen werden von uns genau beobachtet und behandelt. Unser Ziel ist, dass Sie sich bei uns aufgehoben fühlen.

Über die Heselstraße gelangen sie schließlich in die Bahrendorfer Straße, auf der Sie nach ca. 100m links die Praxisklinik Sudenburg erreichen, in deren Gebäude sich auch unsere Räumlichkeiten befinden. Ein Hinweisschild an der Gebäudewand weist Ihnen den Weg zu unserem Eingang.

